

# 墓石用弾性接着剤

2012.7.3

コニシ株式会社  
大阪研究所  
研究開発第二部

# 墓石の施工方法

従来:セメント、モルタル(無機系)



現在:接着剤(有機系)

接着剤	用途	皮膜物性	長所
エポキシ樹脂系 接着剤	外柵の固定	硬い	接着強さが 強い
弾性接着剤	棹石の固定 目地施工	ゴム弾性を 有する	免震(揺れを緩和 する)作用がある

# 弾性接着剤の特徴

=変成シリコーン樹脂系接着剤



- 接着強さ＋免震効果  
(ゴム弾性があり、揺れに追従するため)
- 作業性が良い

目地施工の様子

(籐栄研材工業株式会社「石工の友」より)

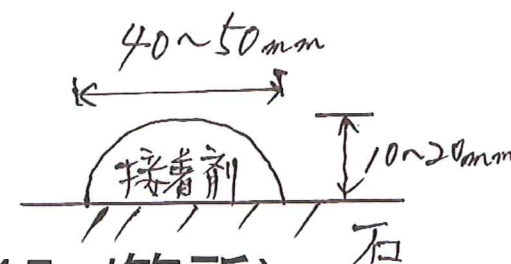
# 弾性接着剤をより良く使う方法

## 1. 適正な塗布量でご使用下さい

(棹石を固定する場合)



- ・直径40～50mm
  - ・厚さ10～20mm
  - ・4～5箇所(約25～45g/箇所)
- が適量です



棹石施工の様子(藤栄研材工業株式会社「石工の友」より)

→少ないと免震効果が発揮されにくくなります

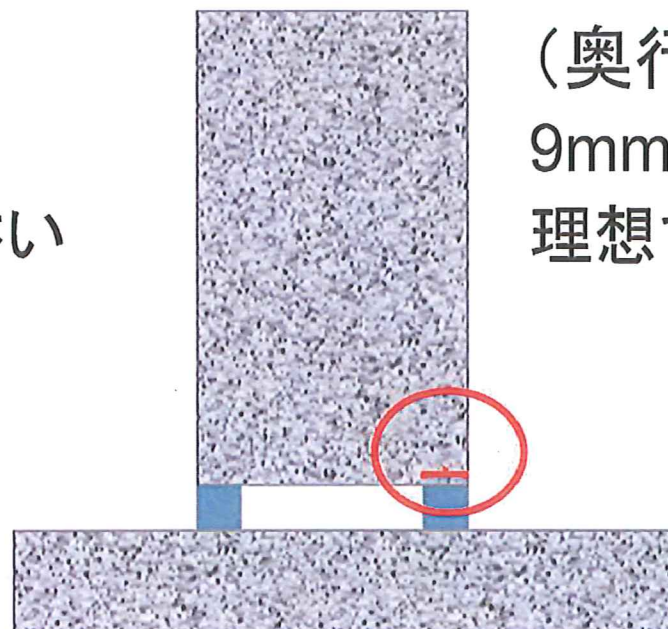
# 弾性接着剤をより良く使う方法

## 1. 適正な塗布量でご使用下さい (目地施工の場合)



(正面)

(目地幅)  
極端に細く  
しないで下さい



(横断面)

(奥行き)  
9mm以上が  
理想です

→ 充填量が少ないと劣化しやすくなります

# 弾性接着剤をより良く使う方法



(目地幅: 広い)

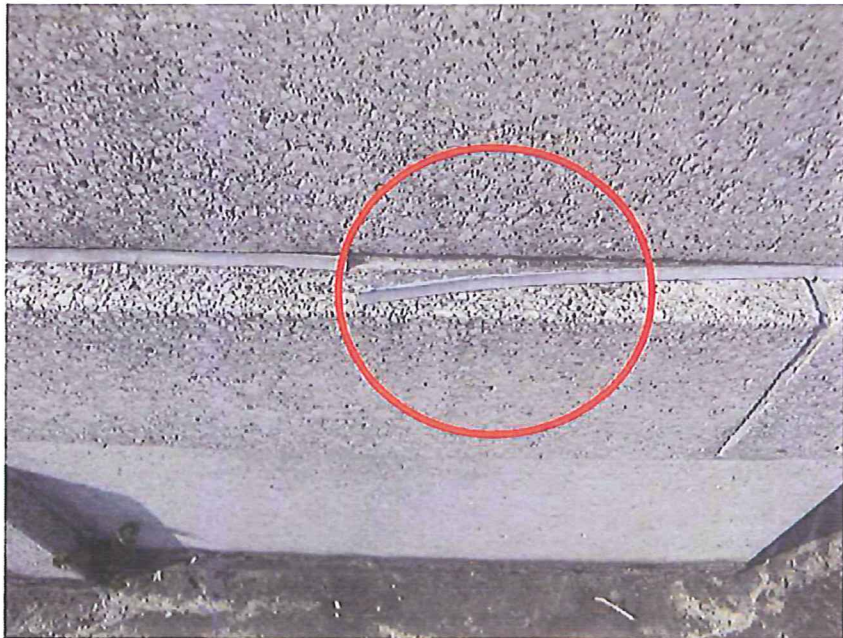


(目地幅: 細かい)

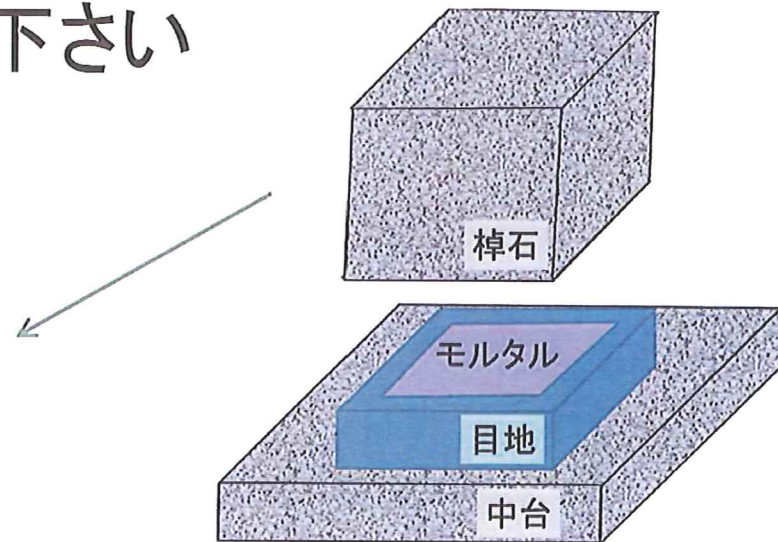
※目地が極端に細いと奥まで接着剤が入りません

# 弾性接着剤をより良く使う方法

## 2.モルタルと併用しないで下さい



モルタルで固定+接着剤で  
目地施工した墓石



→モルタル中のアルカリ  
成分は接着剤の劣化  
を促進します



# 弾性接着剤をより良く使う方法

## 3. 降雨、降雪時には施工しないで下さい

- ・雨で接着不良が発生する可能性があります
- ・冬季、硬化前に雪や雨がかかると、  
接着剤の表面が短期で白化することが  
あります

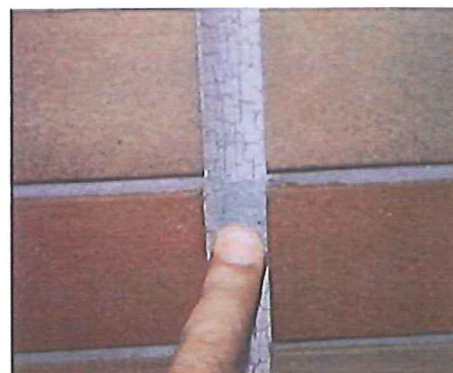
→施工後に雨や雪が降りそうな場合は  
ブルーシートで覆うなどの対策を取って下さい



# 弾性接着剤をより良く使う方法

## 4.メンテナンス(打ち替え)をして下さい

住宅、ビルの目地と基本的な成分は同じ



経時で劣化したビルの目地部

→これらも経年で打ち替えられています

# 間違いに注意！

変成シリコーン樹脂系  
接着剤



シリコーン系シール材  
→石材汚染が発生する  
可能性があります



シリコーン系シール材による石材汚染